

Viešųjų judriojo telefono ryšio paslaugų kokybės rodiklių įvertinimo ataskaita už 2005 m.

Ryšių reguliavimo tarnyba 2005 m. savo įrangą atliko viešųjų judriojo telefono ryšio paslaugų teikėjų, t.y. UAB „Bitė Lietuva“, UAB „Omnitel“, UAB „Tele 2“ ir UAB „Eurocom“, teikiamų paslaugų kokybės rodiklių įvertinimą.

Matuoti paslaugų kokybės rodikliai:

- sėkmingų kvietimų dalis;
- sėkmingų skambučių dalis;
- vidutinis sujungimo laikas.

Viešųjų judriojo telefono ryšio paslaugų kokybės rodiklių apibrėžtys ir skaičiavimo metodikos atitinka ETSI TS 102 250-1 v1.1.1 (2003-10) ir ETSI TS 102 250-2 v1.1.1 (2003-10) standartus.

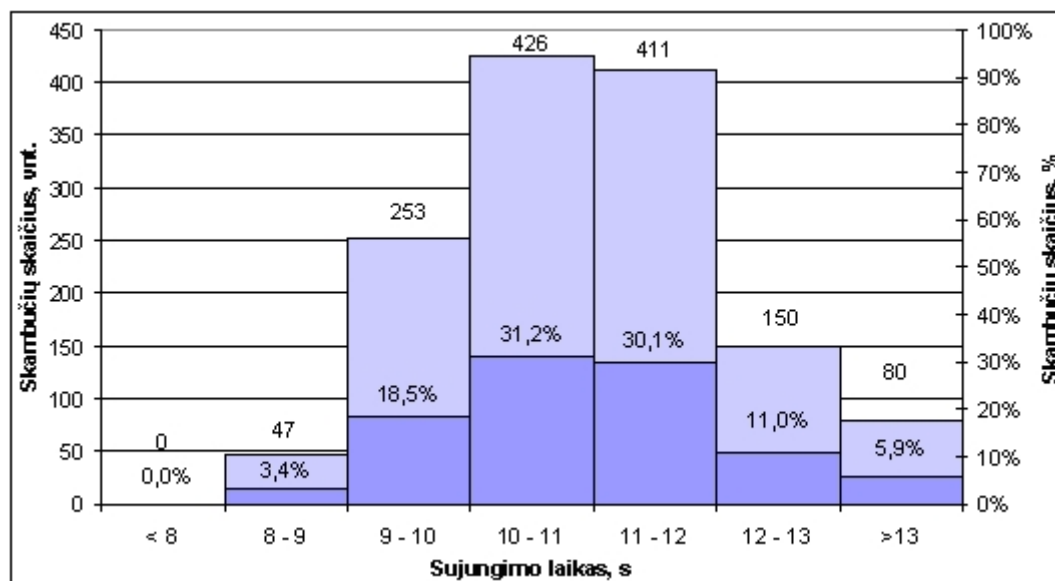
Atliekant, viešųjų judriojo telefono ryšio paslaugų kokybės rodiklių įvertinimą, buvo sudarytos vienodos matavimų sąlygos visiems paslaugų teikėjams:

- skambučių matavimai buvo atliekami tik patikimo ryšio zonoje;
- skambučių matavimai buvo atliekami tik paslaugų teikėjų vidiniuose tinkluose;
- skambučių matavimai buvo atliekami darbo dienomis ir darbo valandomis.

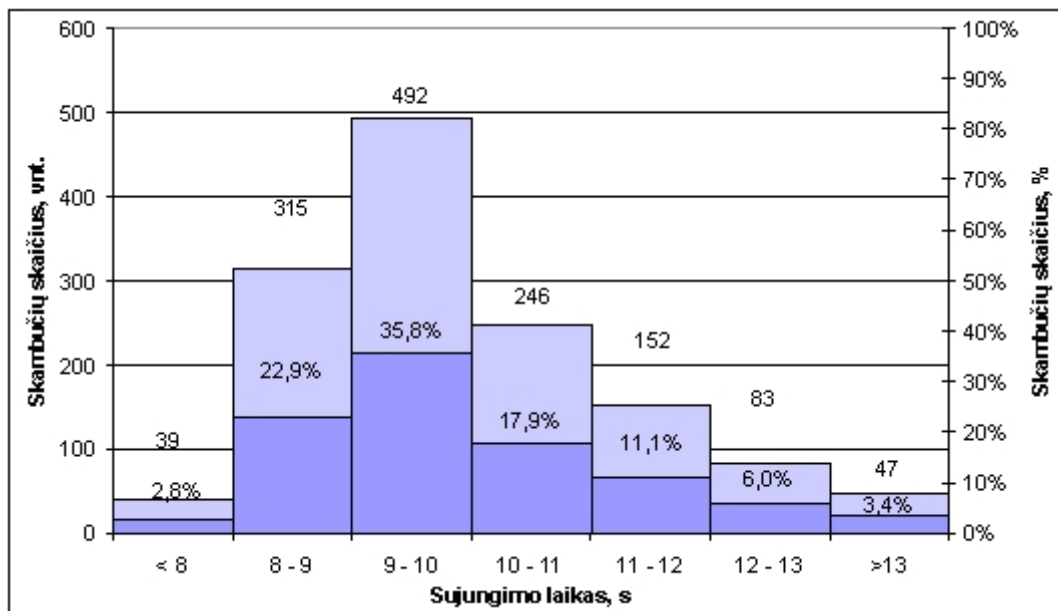
Gautos viešųjų judriojo telefono ryšio paslaugų teikėjų kokybės rodiklių vertės pateiktos lentelėje ir 1 - 4 paveikslėliuose.

Lentelė. Viešųjų judriojo telefono ryšio paslaugų kokybės rodiklių vertės

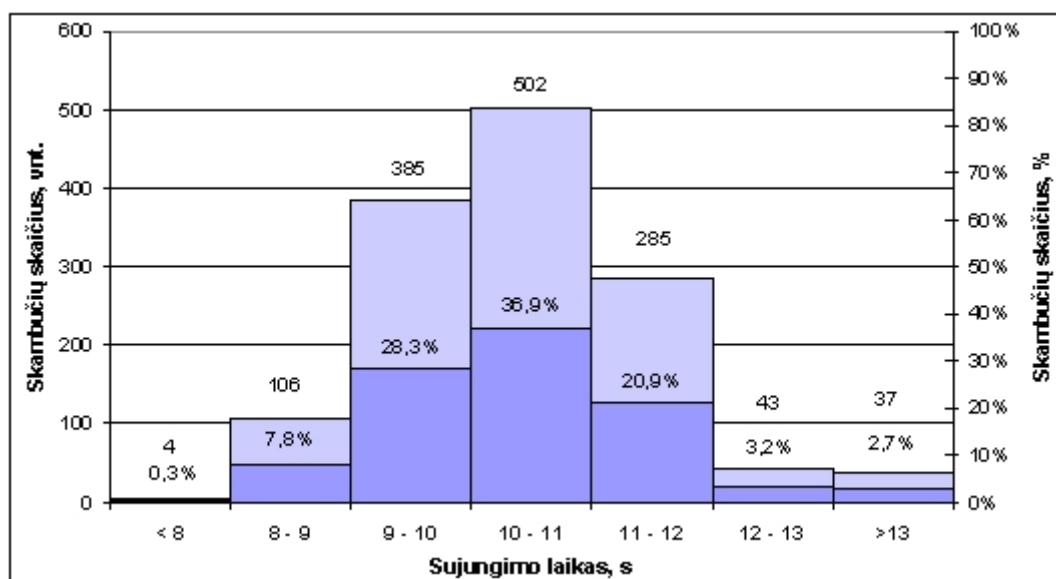
Paslaugų teikėjas	Sėkmingų kvietimų dalis, %	Sėkmingų skambučių dalis, %	Vidutinis sujungimo laikas, s	Skambučių skaičius, vnt.
UAB „Bitė Lietuva“	99,9	99,1	10,9	1369
UAB „Omnitel“	100	99,7	9,9	1376
UAB „Tele2“	99,7	99,6	10,4	1369
UAB „Eurocom“	99,9	99,5	10,9	1373



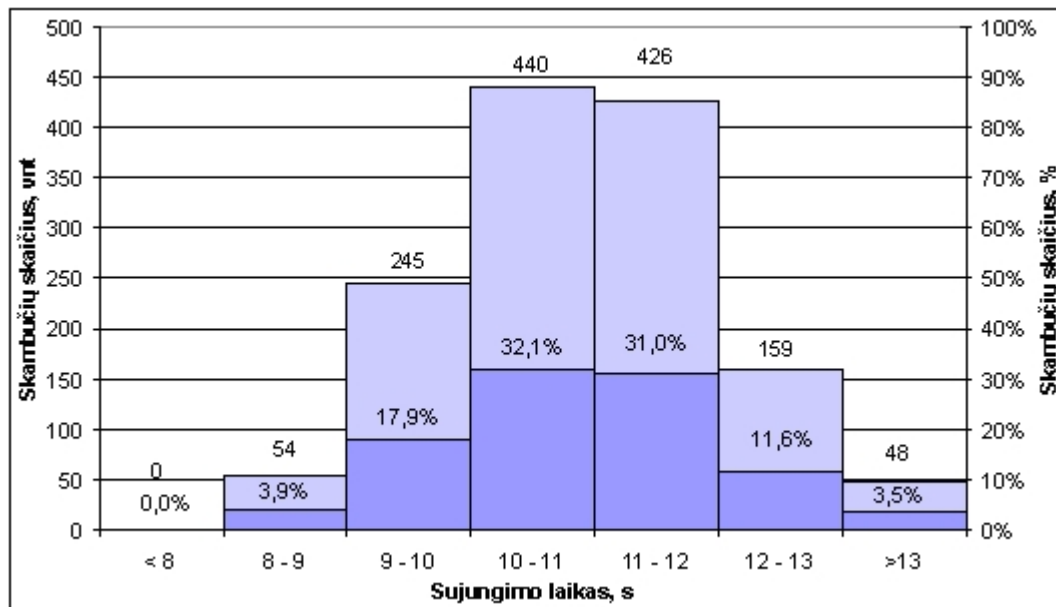
1 pav. Skambučių skaičiaus pasiskirstymas pagal sujungimo laiką UAB „Bitė Lietuva“ tinkle.



2 pav. Skambučių skaičius pasiskirstymas pagal sujungimo laiką UAB „Omnitel“ tinkle.



3 pav. Skambučių skaičius pasiskirstymas pagal sujungimo laiką UAB „Tele2“ tinkle.



4 pav. Skambučių skaičius pasiskirstymas pagal sujungimo laiką UAB „Eurocom“ tinkle.

Sujungimo laikas buvo skaičiuojamas nuo momento, kai skambinantis galinis įrenginys inicijuoja kvietimą kitam galiniam įrenginiui, iki momento, kai įvyksta sujungimas tarp abiejų galinių įrenginių.